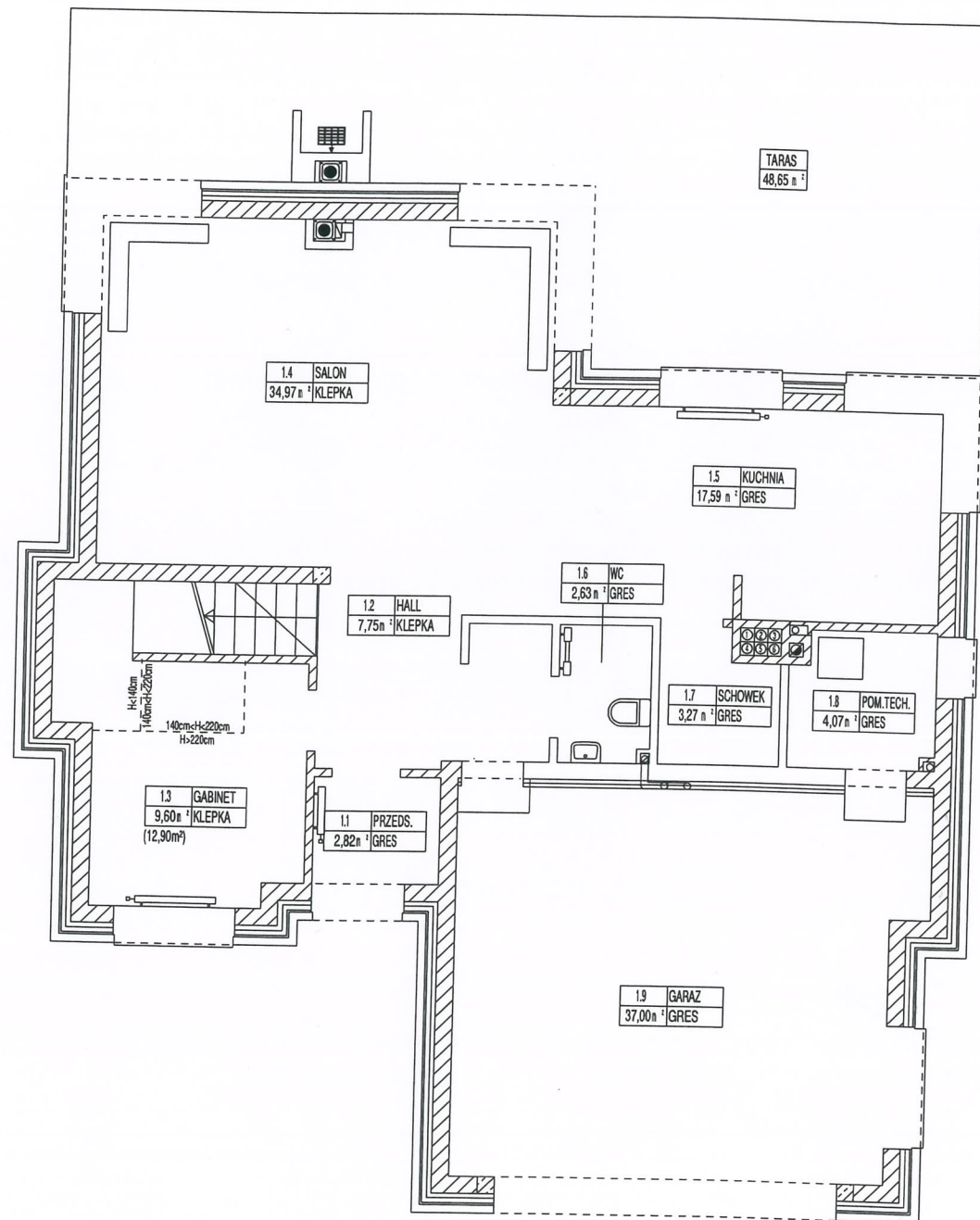
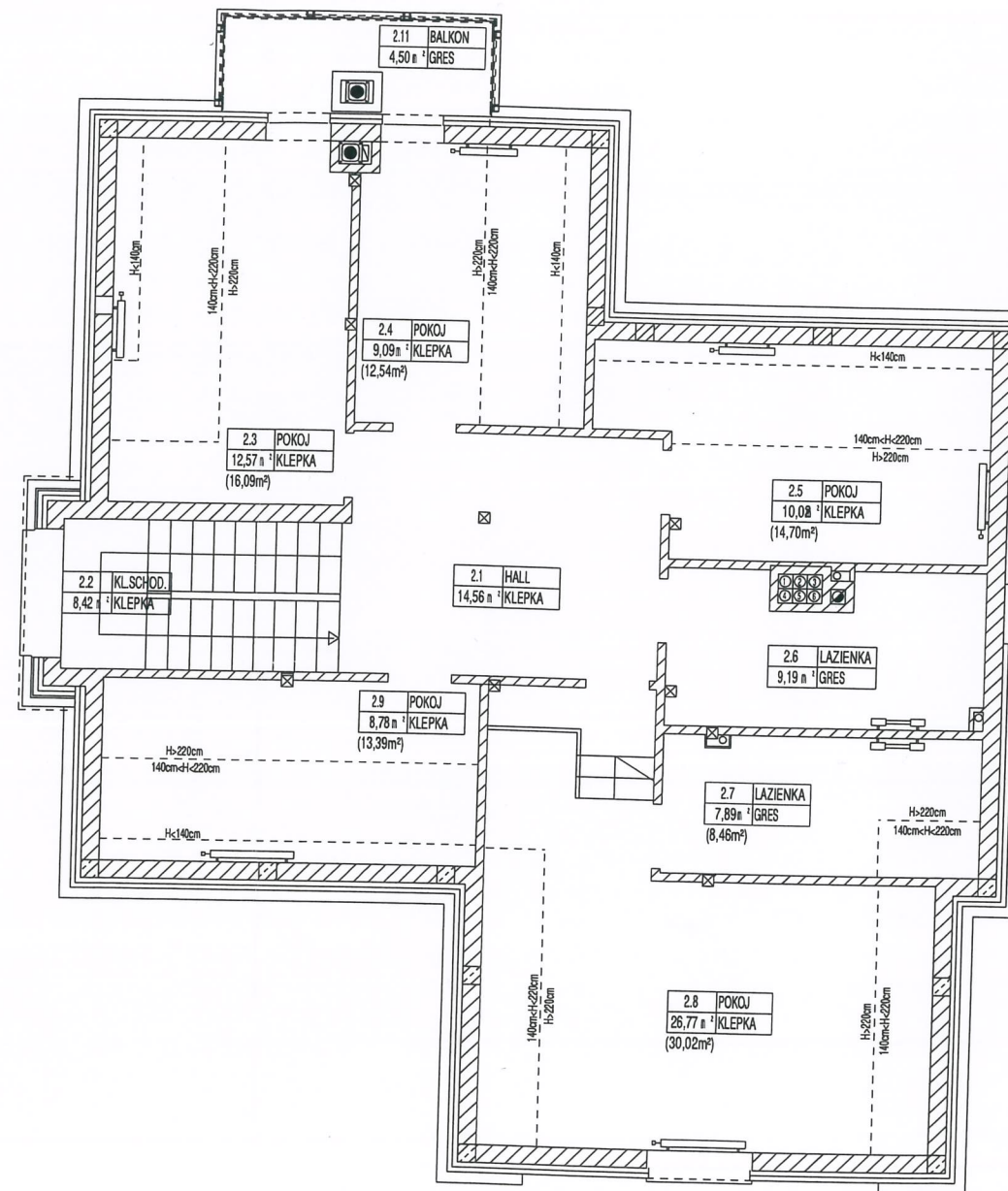


PARTER



PIĘTRO



Zestawienie powierzchni netto (parter):	
1.1. Przedsionek	2,82 m <sup>2</sup>
1.2. Hall	7,75 m <sup>2</sup>
1.3. Gabinet	9,60 m <sup>2</sup>
1.4. Salon	34,97 m <sup>2</sup>
1.5. Kuchnia	17,59 m <sup>2</sup>
1.6. WC	2,63 m <sup>2</sup>
1.7. Schowek	3,27 m <sup>2</sup>
1.8. Pom. techniczne	4,07 m <sup>2</sup>
1.9. Garaż	37,00 m <sup>2</sup>
Taras	48,65 m <sup>2</sup>
Zestawienie powierzchni netto (piętro):	
2.1. Hall	14,56 m <sup>2</sup>
2.2. Klatka schodowa	8,42 m <sup>2</sup>
2.3. Pokój	12,57 m <sup>2</sup>
2.4. Pokój	9,09 m <sup>2</sup>
2.5. Pokój	10,02 m <sup>2</sup>
2.6. Łazienka	9,19 m <sup>2</sup>
2.7. Łazienka	7,89 m <sup>2</sup>
2.8. Pokój	26,77 m <sup>2</sup>
2.9. Pokój	8,78 m <sup>2</sup>
Balkon	4,50 m <sup>2</sup>
Suma powierzchni netto:	
pow. użytkowa podstawowa	177,50 m <sup>2</sup>
pow. użytkowa pomocnicza	41,07 m <sup>2</sup>
<b>suma pow. użytkowych</b>	<b>218,57 m<sup>2</sup></b>
suma pow. ruchu	8,42 m <sup>2</sup>
<b>SUMA POW. NETTO</b>	<b>226,99 m<sup>2</sup></b>
powierzchnia tarasu	48,65 m <sup>2</sup>
powierzchnia balkonu	4,50 m <sup>2</sup>

INWENTARYZACJA POWYKONAWCZA POWIERZCHNI WEWNĘTRZNYCH BUDYNKU	
<b>KARTA DOMU nr 8</b>	
ZESPÓŁ BUDYNKÓW JEDNORODZINNYCH przy ul. Hetmańskiej 16 w Lipkowie	
pow. użytkowa domu 218,57 m <sup>2</sup>	
Sporządziła	
Warszawa, 10.03.2018 r.	