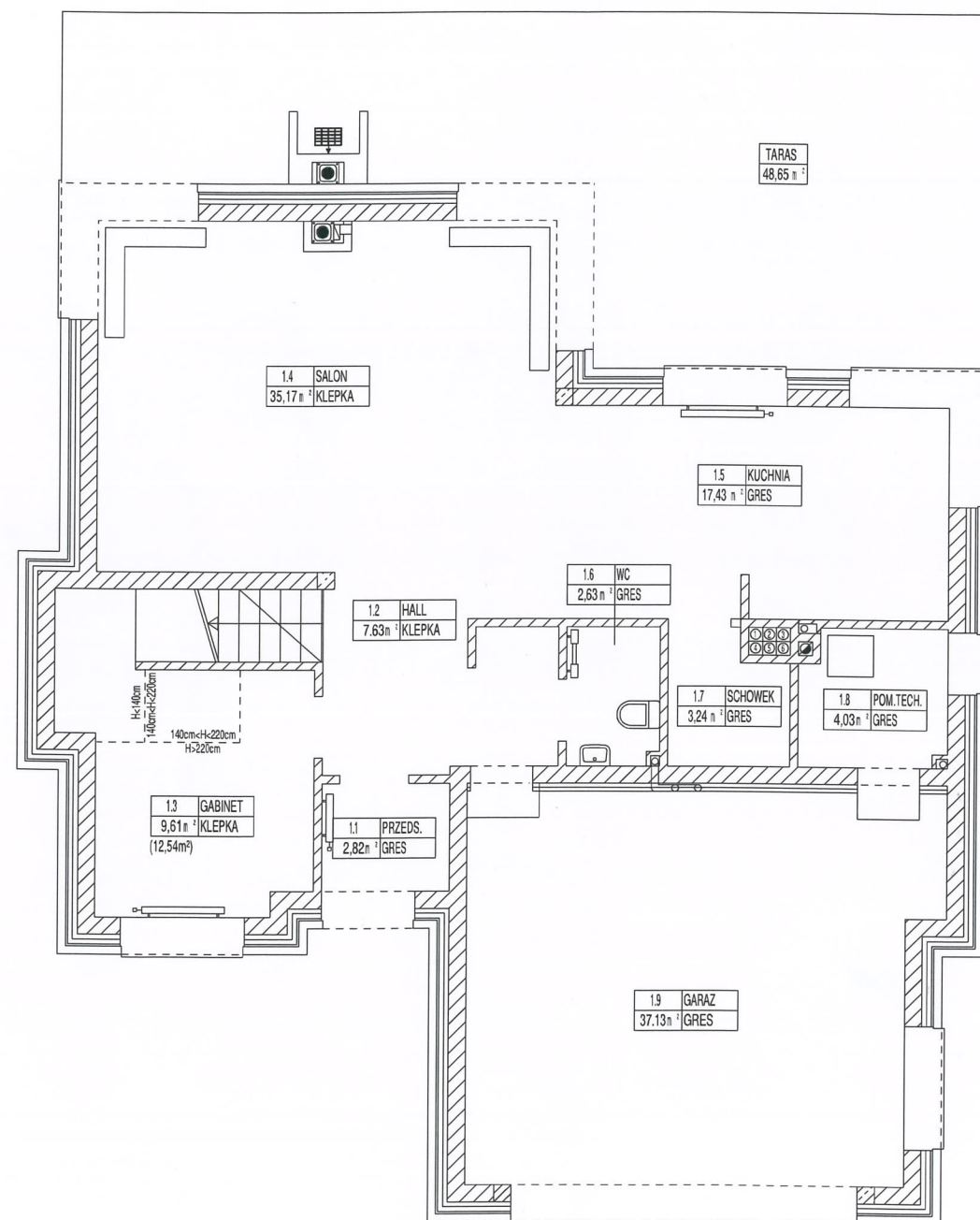
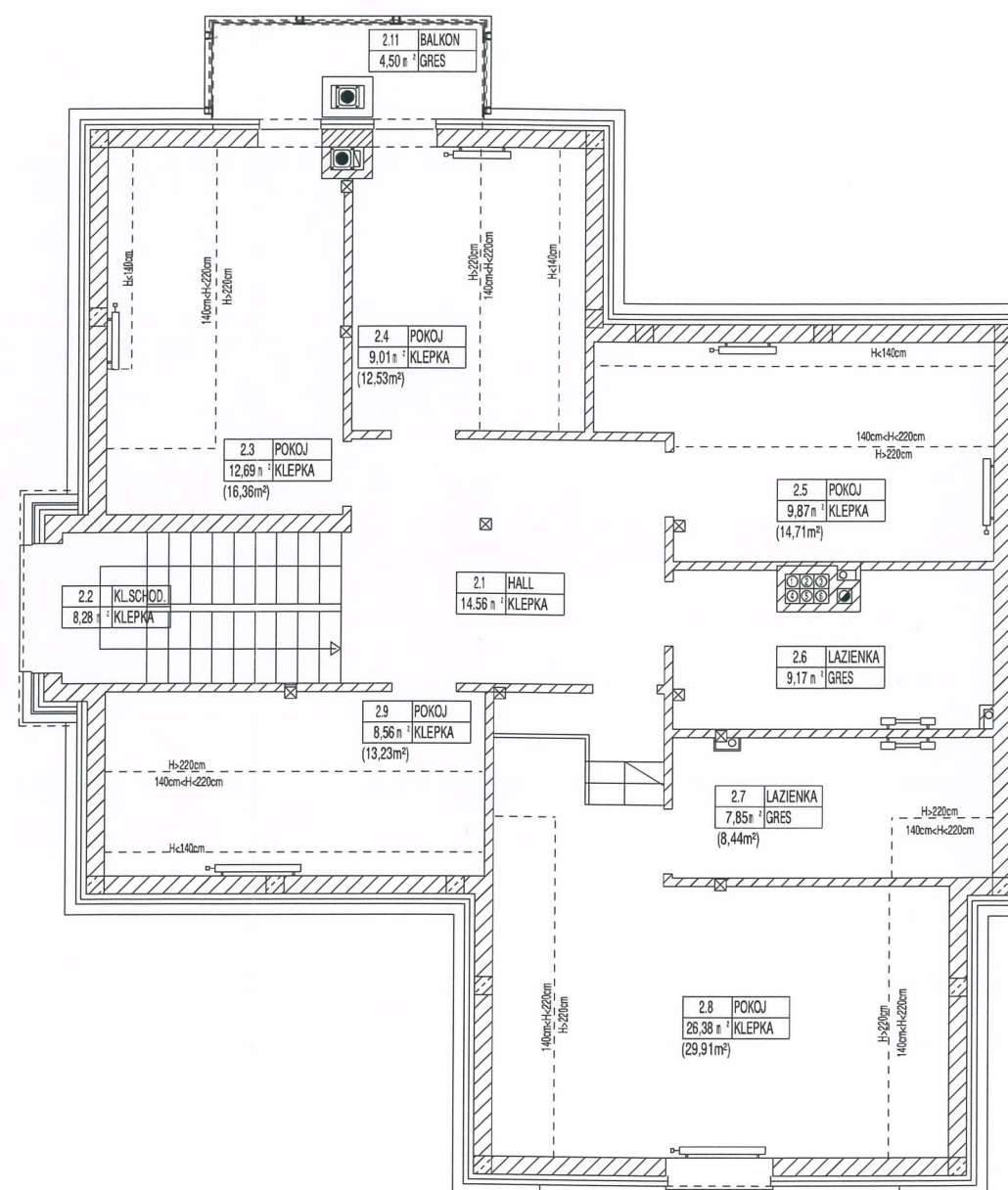




PARTER



PIĘTRO



Zestawienie powierzchni netto (parter):

1.1. Przedsiónek	2,82 m ²
1.2. Hall	7,63 m ²
1.3. Gabinet	9,61 m ²
1.4. Salon	35,17 m ²
1.5. Kuchnia	17,43 m ²
1.6. WC	2,63 m ²
1.7. Schowek	3,24 m ²
1.8. Pom. techniczne	4,03 m ²
1.9. Garaż	37,13 m ²
Taras	48,65 m ²

Zestawienie powierzchni netto (piętro):

2.1. Hall	14,56 m ²
2.2. Klatka schodowa	8,28 m ²
2.3. Pokój	12,69 m ²
2.4. Pokój	9,01 m ²
2.5. Pokój	9,87 m ²
2.6. Łazienka	9,17 m ²
2.7. Łazienka	7,85 m ²
2.8. Pokój	26,38 m ²
2.9. Pokój	8,56 m ²
Balkon	4,50 m ²

Suma powierzchni netto:

pow. użytkowa podstawowa	176,62 m ²
pow. użytkowa pomocnicza	41,16 m ²
suma pow. użytkowych	217,78 m²
suma pow. ruchu	8,28 m ²

SUMA POW. NETTO	226,06 m ²
-----------------	-----------------------

powierzchnia tarasu	48,65 m ²
powierzchnia balkonu	4,50 m ²

INWENTARYZACJA POWYKONAWCZA
POWIERZCHNI WEWNĘTRZNYCH BUDYNKU

KARTA DOMU nr 7

ZESPÓŁ BUDYNKÓW JEDNORODZINNYCH
przy ul. Hetmańskiej 14 w Lipkowie

pow. użytkowa domu 217,78 m²

Sporządził