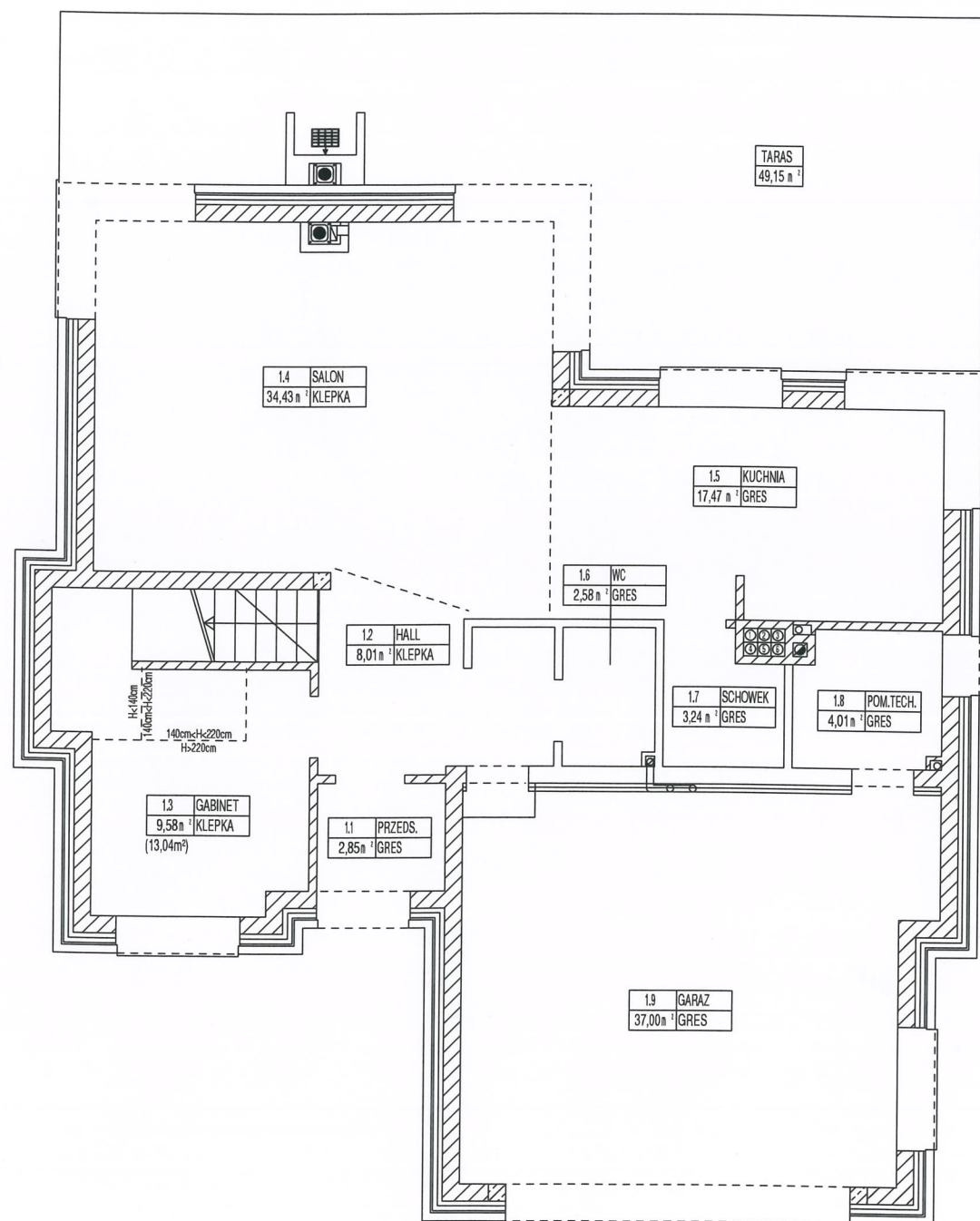
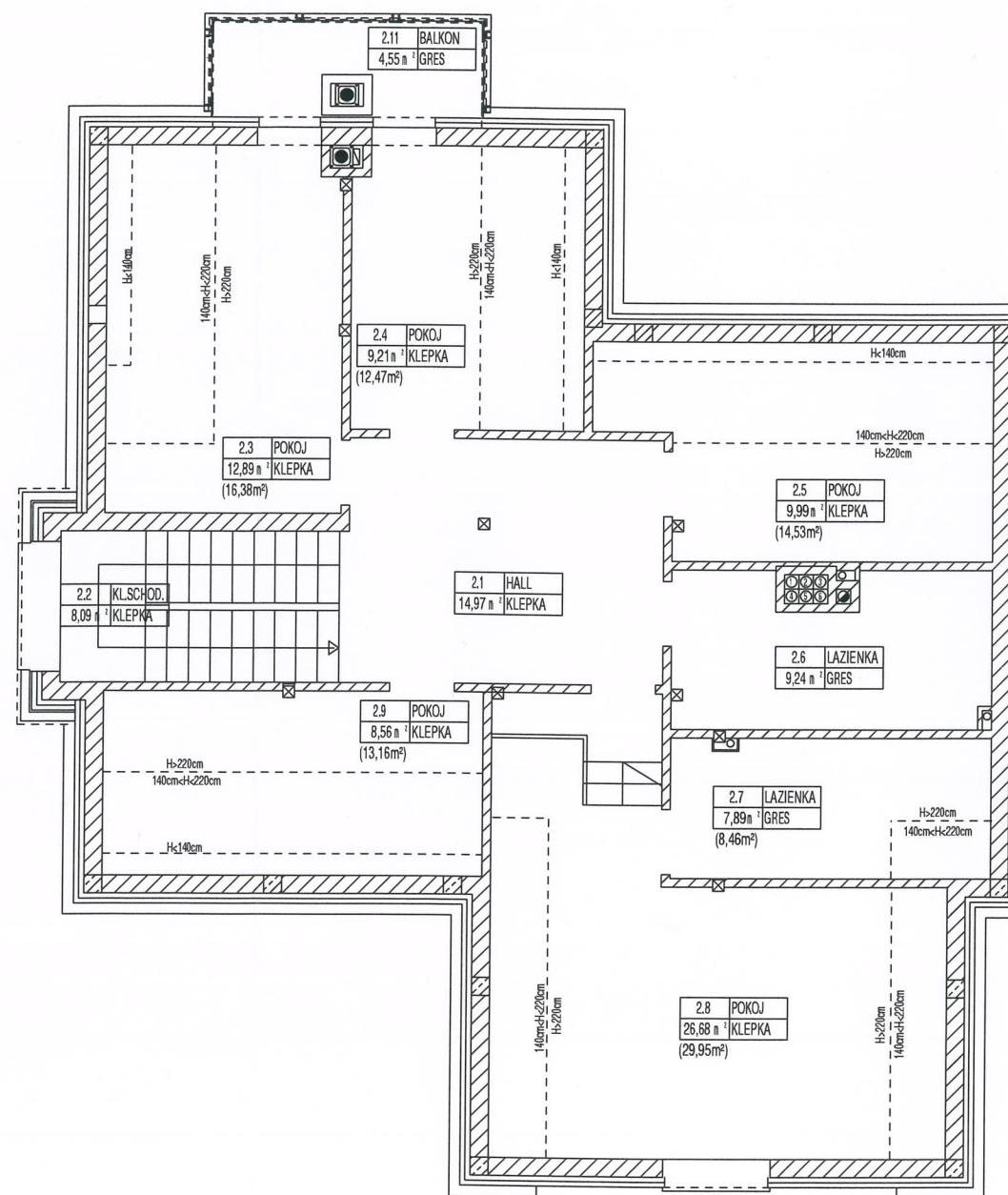


PARTER



PIĘTRO



Zestawienie powierzchni netto (parter):

1.1. Przedsiönek	2,85 m ²
1.2. Hall	8,01 m ²
1.3. Gabinet	9,58 m ²
1.4. Salon	34,43 m ²
1.5. Kuchnia	17,47 m ²
1.6. WC	2,58 m ²
1.7. Schowek	3,24 m ²
1.8. Pom. techniczne	4,01 m ²
1.9. Garaż	37,13 m ²
Taras	49,15 m ²

Zestawienie powierzchni netto (piętro):

2.1. Hall	14,97 m ²
2.2. Klatka schodowa	8,09 m ²
2.3. Pokój	12,89 m ²
2.4. Pokój	9,21 m ²
2.5. Pokój	9,99 m ²
2.6. Łazienka	9,24 m ²
2.7. Łazienka	7,89 m ²
2.8. Pokój	26,68 m ²
2.9. Pokój	8,56 m ²
Balkon	4,55 m ²

Suma powierzchni netto:

pow. użytkowa podstawowa	177,59 m ²
pow. użytkowa pomocnicza	41,14 m ²
suma pow. użytkowych	218,73 m²
suma pow. ruchu	8,09 m ²

SUMA POW. NETTO	226,82 m²
------------------------	-----------------------------

powierzchnia tarasu	49,15 m ²
powierzchnia balkonu	4,55 m ²

INWENTARYZACJA POWYKONAWCZA
POWIERZCHNI WEWNĘTRZNYCH BUDYNKU

KARTA DOMU nr 6

ZESPÓŁ BUDYNKÓW JEDNORODZINNYCH
przy ul. Hetmańskiej 12 w Lipkowie

pow. użytkowa domu 218,73 m²

Sporządziła