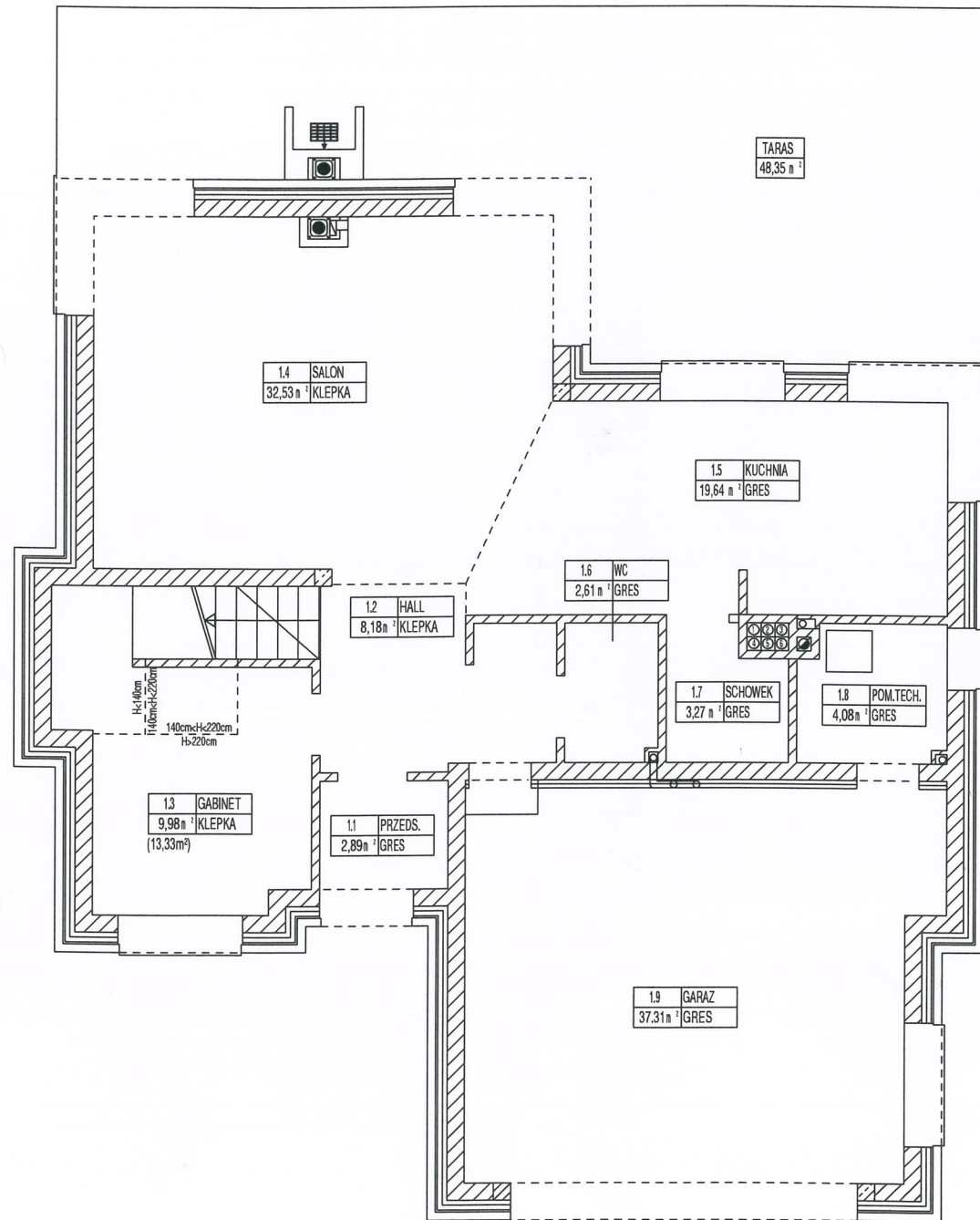
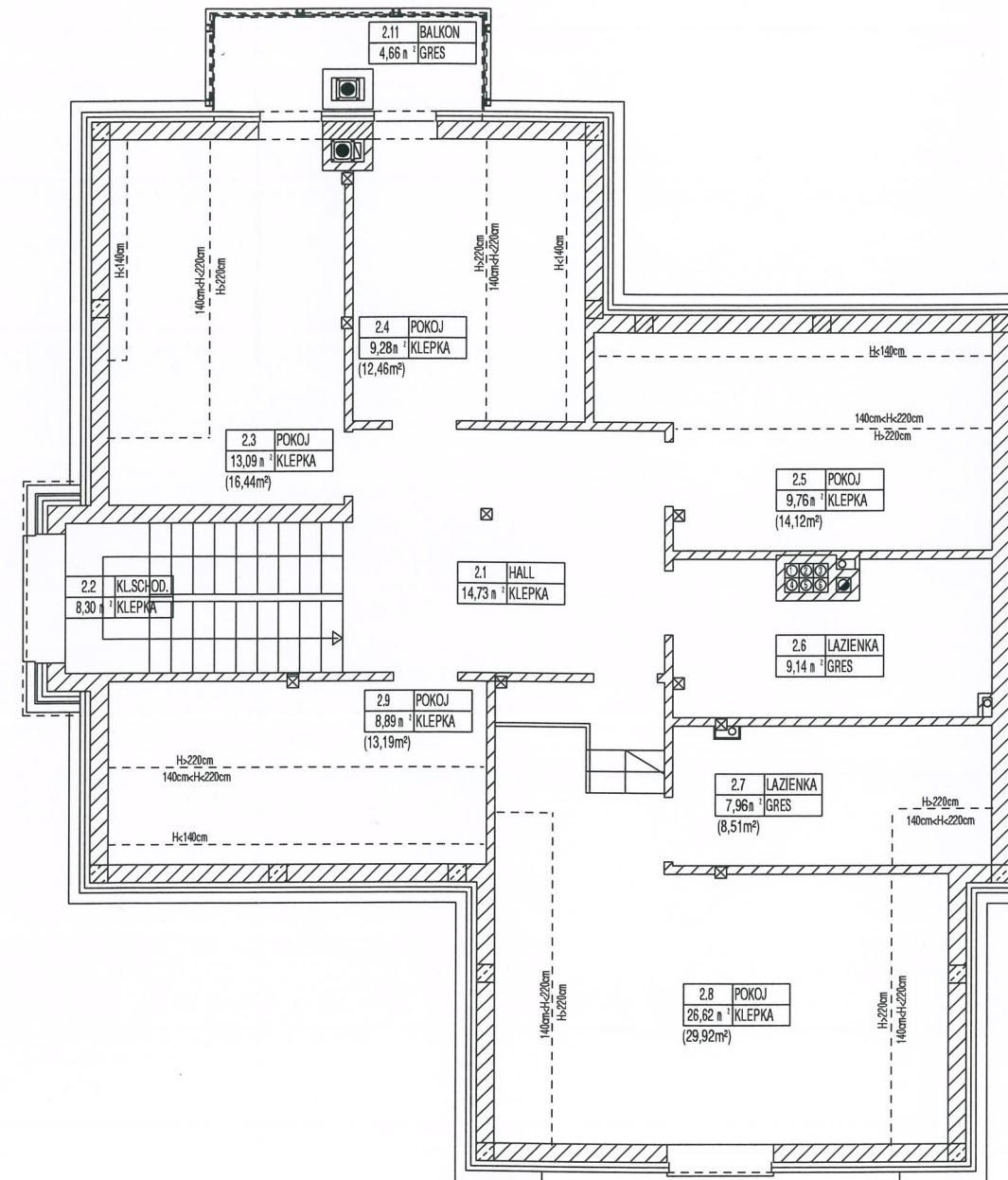


PARTER



PIĘTRO



Zestawienie powierzchni netto (parter):

1.1. Przedsiónek	2,89 m ²
1.2. Hall	8,18 m ²
1.3. Gabinet	9,98 m ²
1.4. Salon	32,53 m ²
1.5. Kuchnia	19,64 m ²
1.6. WC	2,61 m ²
1.7. Schowek	3,27 m ²
1.8. Pom. techniczne	4,08 m ²
1.9. Garaż	37,31 m ²
Taras	48,35 m ²

Zestawienie powierzchni netto (piętro):

2.1. Hall	14,73 m ²
2.2. Klatka schodowa	8,30 m ²
2.3. Pokój	13,09 m ²
2.4. Pokój	9,28 m ²
2.5. Pokój	9,76 m ²
2.6. Łazienka	9,14 m ²
2.7. Łazienka	7,96 m ²
2.8. Pokój	26,62 m ²
2.9. Pokój	8,89 m ²
Balkon	4,66 m ²

Suma powierzchni netto:

pow. użytkowa podstawowa	178,57 m ²
pow. użytkowa pomocnicza	41,39 m ²
suma pow. użytkowych	219,96 m²
suma pow. ruchu	8,30 m ²

SUMA POW. NETTO	228,26 m²
------------------------	-----------------------------

powierzchnia tarasu	48,35 m ²
powierzchnia balkonu	4,66 m ²

INWENTARYZACJA POWYKONAWCZA
POWIERZCHNI WEWNĘTRZNYCH BUDYNKU

KARTA DOMU nr 5

ZESPÓŁ BUDYNKÓW JEDNORODZINNYCH
przy ul. Hetmańskiej 10 w Lipkowie

pow. użytkowa domu 219,96 m²

Sporządził