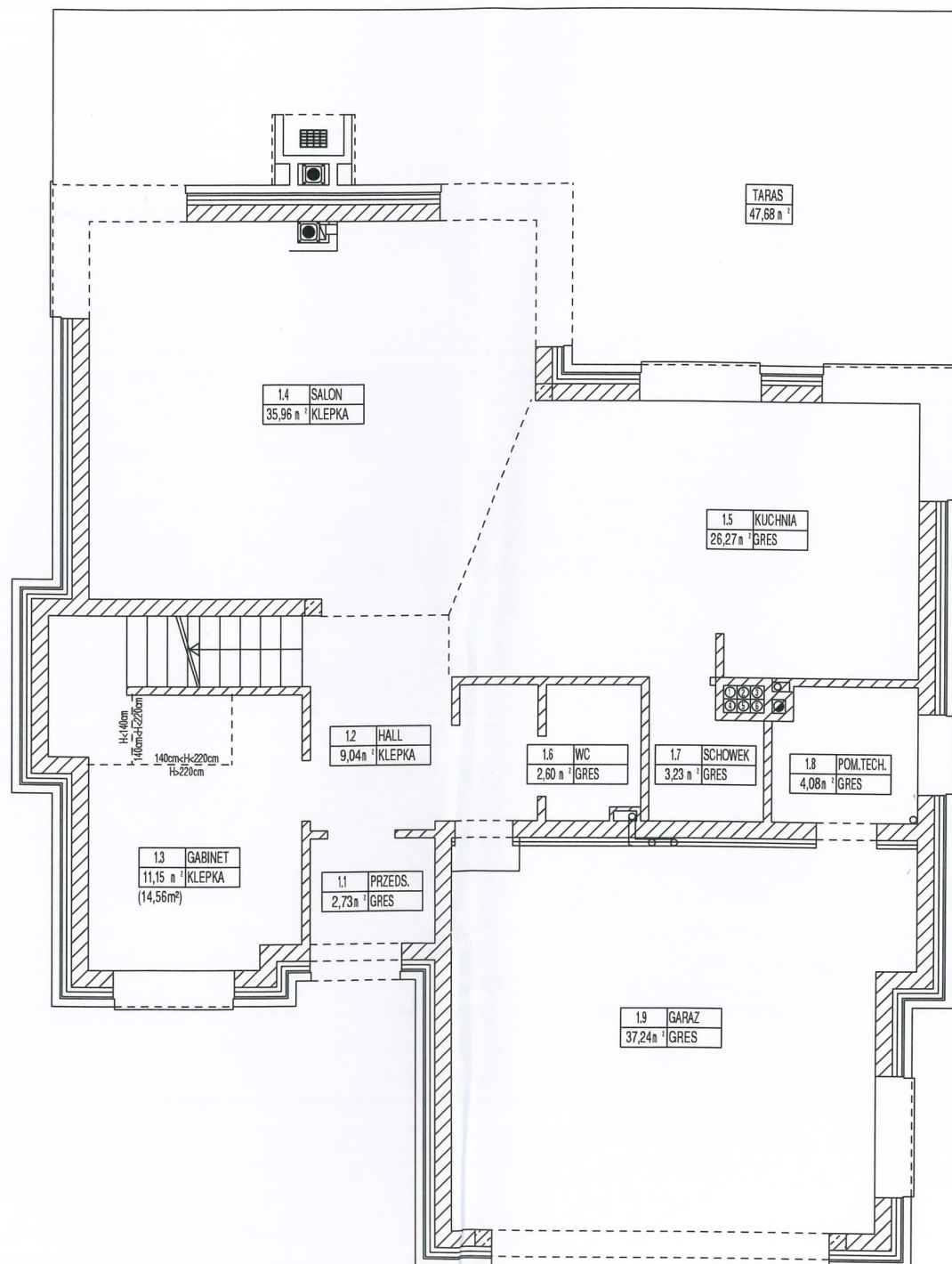
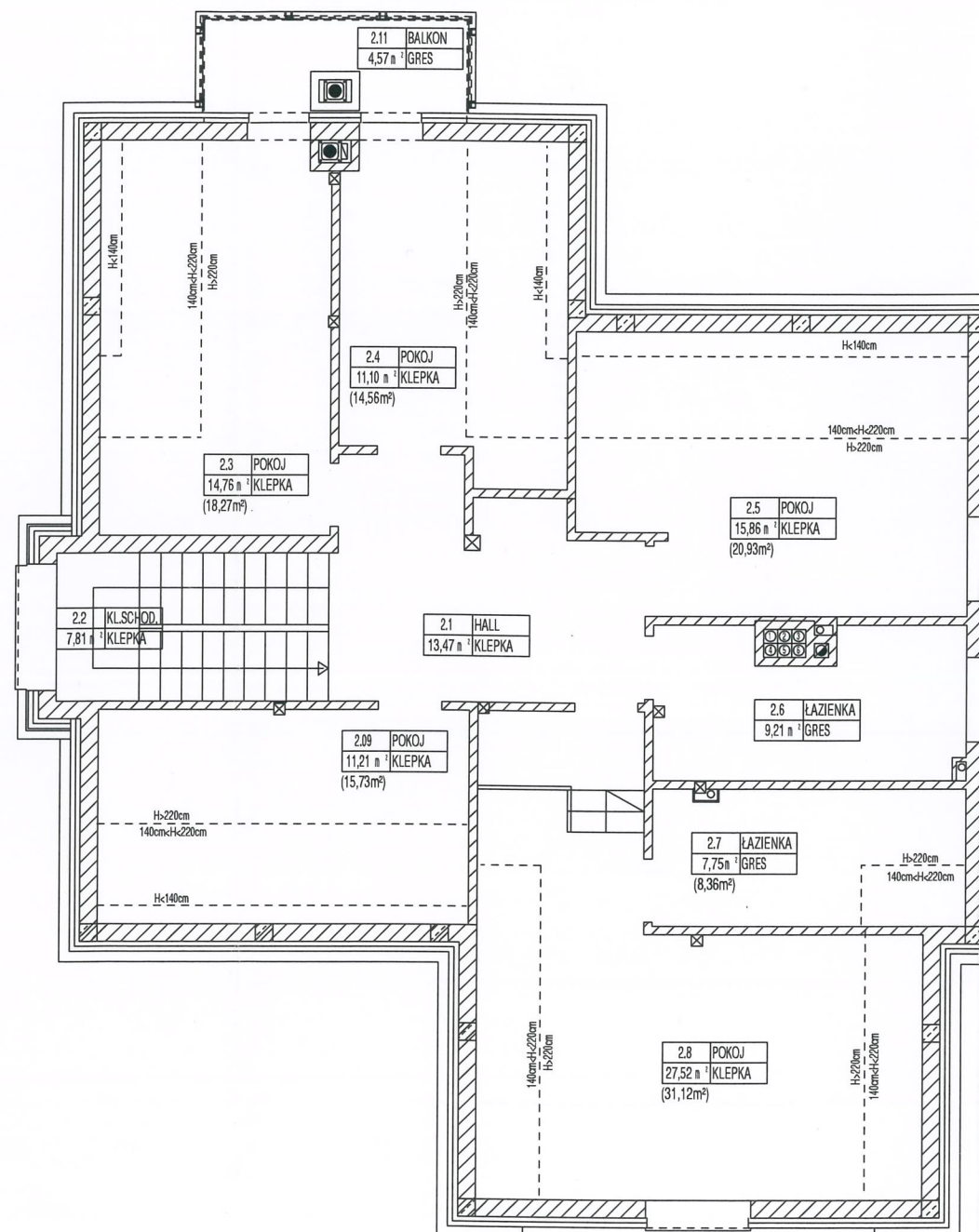


PARTER



PIĘTRO



Zestawienie powierzchni netto (parter):

1.1. Przedsiónek	2,73 m <sup>2</sup>
1.2. Hall	9,04 m <sup>2</sup>
1.3. Gabinet	11,15 m <sup>2</sup>
1.4. Salon	35,96 m <sup>2</sup>
1.5. Kuchnia	26,27 m <sup>2</sup>
1.6. WC	2,60 m <sup>2</sup>
1.7. Schowek	3,23 m <sup>2</sup>
1.8. Pom. techniczne	4,08 m <sup>2</sup>
1.9. Garaż	37,24 m <sup>2</sup>
Taras	47,68 m <sup>2</sup>

Zestawienie powierzchni netto (piętro):

2.1. Hall	13,47 m <sup>2</sup>
2.2. Klatka schodowa	7,81 m <sup>2</sup>
2.3. Pokój	14,76 m <sup>2</sup>
2.4. Pokój	11,10 m <sup>2</sup>
2.5. Pokój	15,86 m <sup>2</sup>
2.6. Łazienka	9,21 m <sup>2</sup>
2.7. Łazienka	7,75 m <sup>2</sup>
2.8. Pokój	27,52 m <sup>2</sup>
2.9. Pokój	11,21 m <sup>2</sup>
Balkon	4,57 m <sup>2</sup>

Suma powierzchni netto:

pow. użytkowa podstawowa	201,86 m <sup>2</sup>
pow. użytkowa pomocnicza	41,32 m <sup>2</sup>
<b>suma pow. użytkowych</b>	<b>243,18 m<sup>2</sup></b>
suma pow. ruchu	7,81 m <sup>2</sup>

<b>SUMA POW. NETTO</b>	<b>250,99 m<sup>2</sup></b>
------------------------	-----------------------------

powierzchnia tarasu	47,68 m <sup>2</sup>
powierzchnia balkonu	4,57 m <sup>2</sup>

INWENTARYZACJA POWYKONAWCZA  
POWIERZCHNI WEWNĘTRZNYCH BUDYNKU

**KARTA DOMU nr 18**

ZESPÓŁ BUDYNKÓW JEDNORODZINNYCH  
przy ul. Hetmańskiej 36 w Lipkowie

pow. użytkowa domu 243,18 m<sup>2</sup>

Sporządził