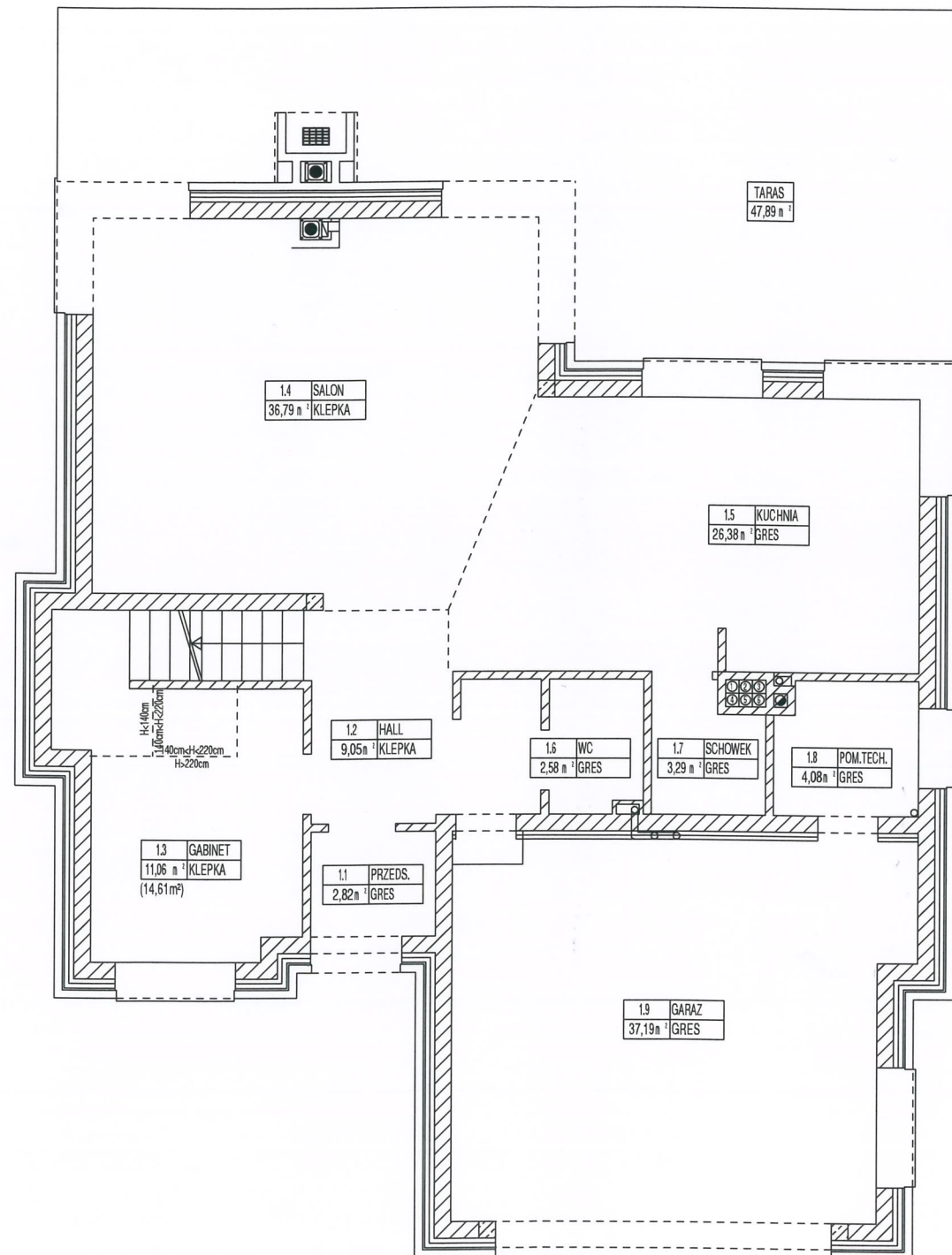
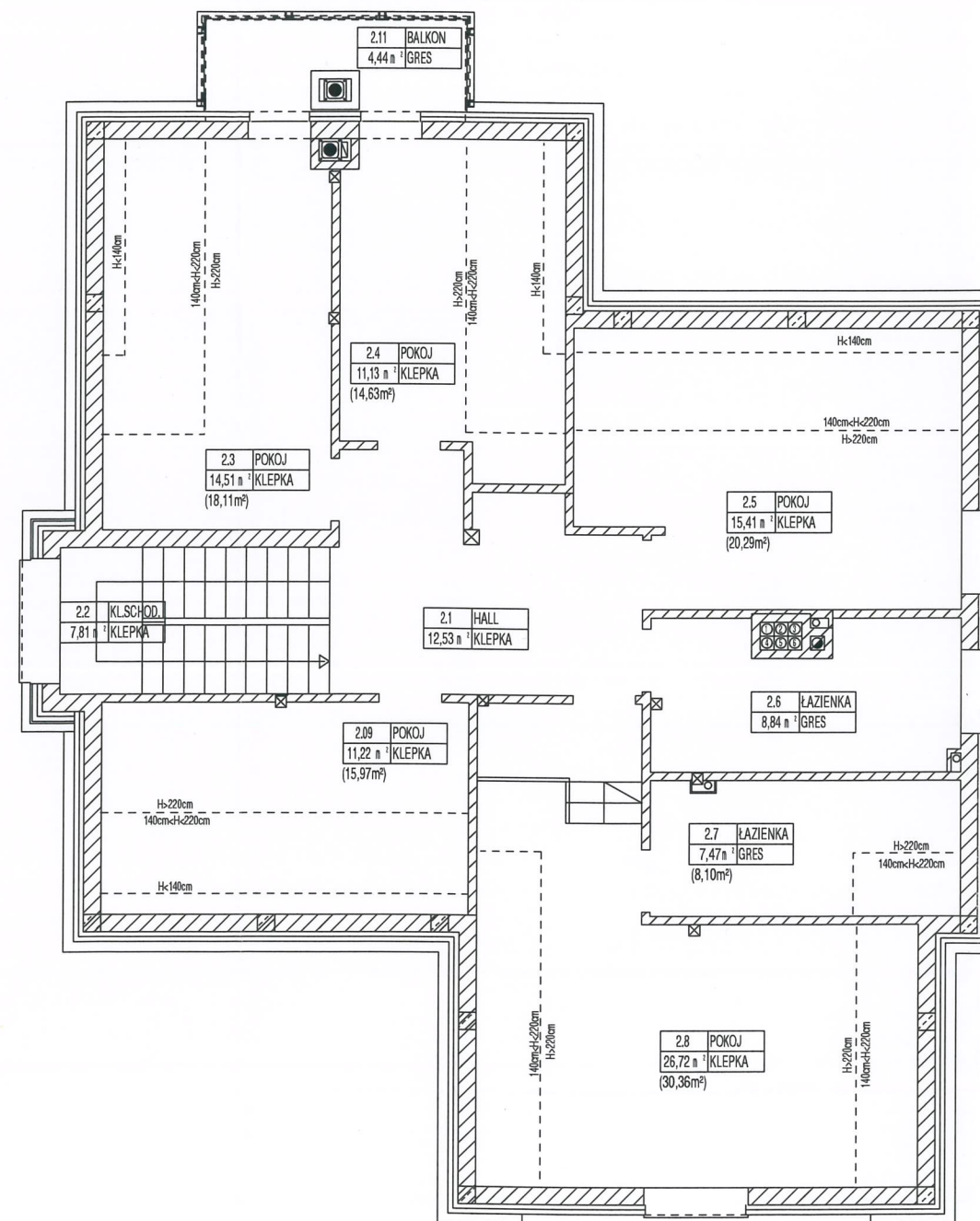


PARTER



PIĘTRO



Zestawienie powierzchni netto (parter):

1.1. Przedsiónek	2,82 m ²
1.2. Hall	9,05 m ²
1.3. Gabinet	11,06 m ²
1.4. Salon	36,79 m ²
1.5. Kuchnia	26,38 m ²
1.6. WC	2,58 m ²
1.7. Schowek	3,29 m ²
1.8. Pom. techniczne	4,08 m ²
1.9. Garaż	37,19 m ²
Taras	47,89 m ²

Zestawienie powierzchni netto (piętro):

2.1. Hall	12,53 m ²
2.2. Klatka schodowa	7,81 m ²
2.3. Pokój	14,51 m ²
2.4. Pokój	11,13 m ²
2.5. Pokój	15,41 m ²
2.6. Łazienka	8,84 m ²
2.7. Łazienka	7,47 m ²
2.8. Pokój	26,72 m ²
2.9. Pokój	11,22 m ²
Balkon	4,44 m ²

Suma powierzchni netto:

pow. użytkowa podstawowa	199,80 m ²
pow. użytkowa pomocnicza	41,27 m ²
suma pow. użytkowych	241,07 m²
suma pow. ruchu	7,81 m ²

SUMA POW. NETTO 248,88 m²

powierzchnia tarasu	47,89 m ²
powierzchnia balkonu	4,44 m ²

INWENTARYZACJA POWYKONAWCZA
POWIERZCHNI WEWNĘTRZNYCH BUDYNKU

KARTA DOMU nr 17

ZESPÓŁ BUDYNKÓW JEDNORODZINNYCH
przy ul. Hetmańskiej 34 w Lipkowie

pow. użytkowa domu 241,07 m²

Sporządził