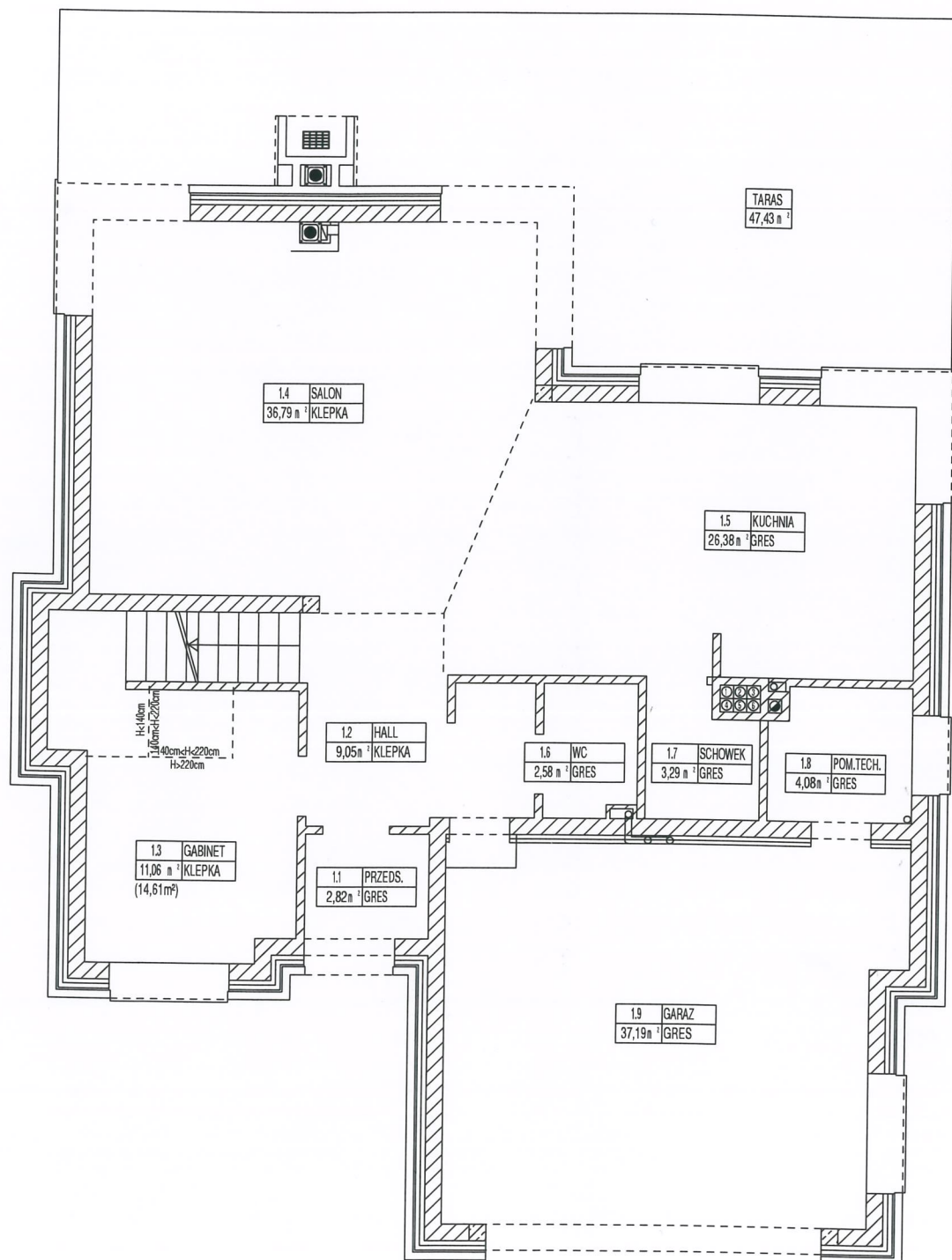
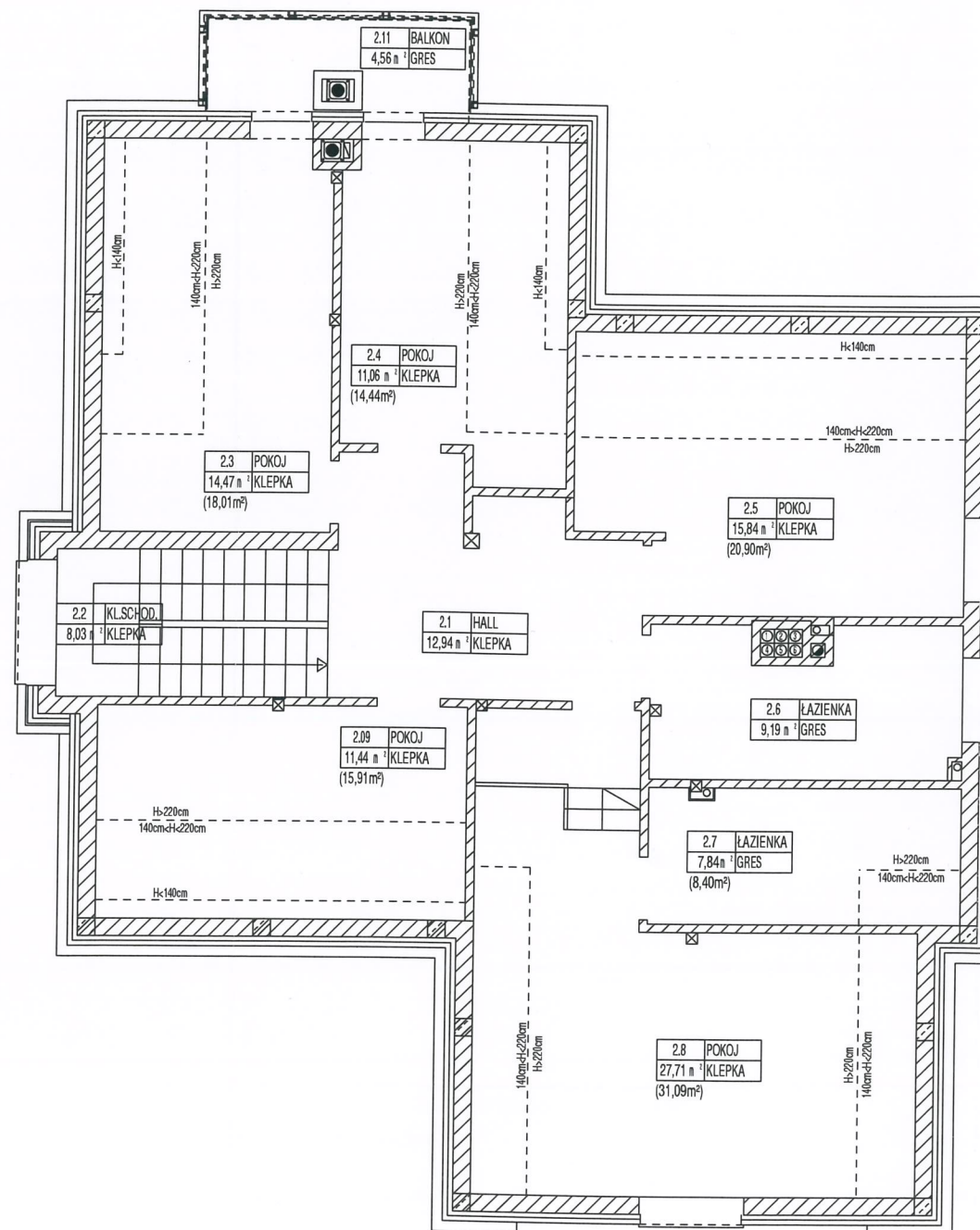


PARTER



PIĘTRO



Zestawienie powierzchni netto (parter):

| | |
|----------------------|----------------------|
| 1.1. Przedsiónek | 2,82 m ² |
| 1.2. Hall | 9,05 m ² |
| 1.3. Gabinet | 11,06 m ² |
| 1.4. Salon | 36,79 m ² |
| 1.5. Kuchnia | 26,38 m ² |
| 1.6. WC | 2,58 m ² |
| 1.7. Schowek | 3,29 m ² |
| 1.8. Pom. techniczne | 4,08 m ² |
| 1.9. Garaż | 37,19 m ² |
| Taras | 47,43 m ² |

Zestawienie powierzchni netto (piętro):

| | |
|------------------|----------------------|
| 2.1. Hall | 12,94 m ² |
| 2.2. Kł.schodowa | 8,03 m ² |
| 2.3. Pokój | 14,47 m ² |
| 2.4. Pokój | 11,06 m ² |
| 2.5. Pokój | 15,84 m ² |
| 2.6. Łazienka | 9,19 m ² |
| 2.7. Łazienka | 7,84 m ² |
| 2.8. Pokój | 27,71 m ² |
| 2.9. Pokój | 11,44 m ² |
| Balkon | 4,56 m ² |

Suma powierzchni netto:

| | |
|-----------------------------|-----------------------------|
| pow. użytkowa podstawowa | 202,46 m ² |
| pow. użytkowa pomocnicza | 41,27 m ² |
| suma pow. użytkowych | 243,73 m² |
| suma pow. ruchu | 8,03 m ² |

| | |
|------------------------|-----------------------------|
| SUMA POW. NETTO | 251,76 m² |
|------------------------|-----------------------------|

| | |
|----------------------|----------------------|
| powierzchnia tarasu | 47,43 m ² |
| powierzchnia balkonu | 4,56 m ² |

INWENTARYZACJA POWYKONAWCZA
POWIERZCHNI WEWNĘTRZNYCH BUDYNKU

KARTA DOMU nr 16

ZESPÓŁ BUDYNKÓW JEDNORODZINNYCH
przy ul. Hetmańskiej 32 w Lipkowie

pow. użytkowa domu 243,73 m²

Sporządził