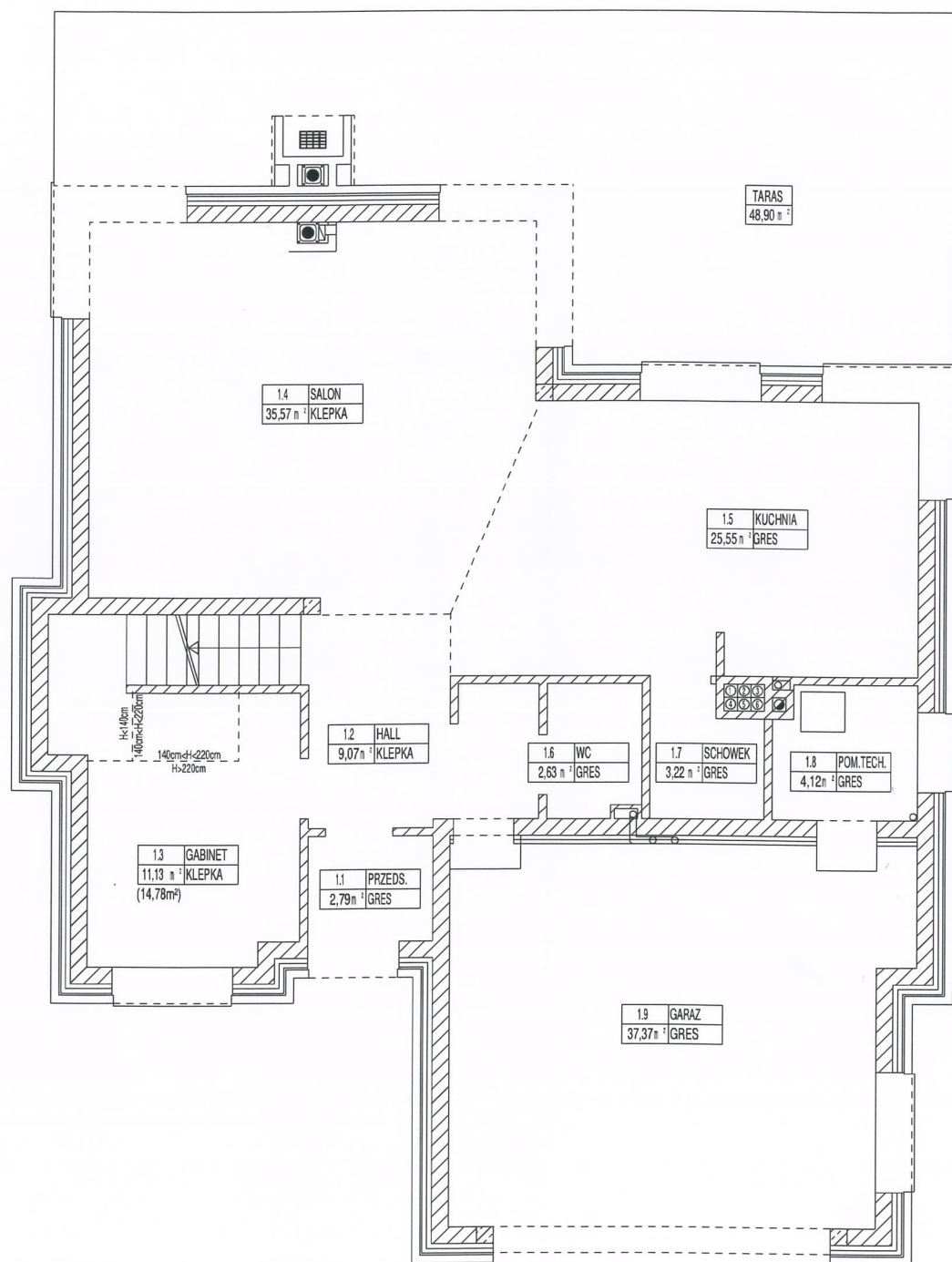
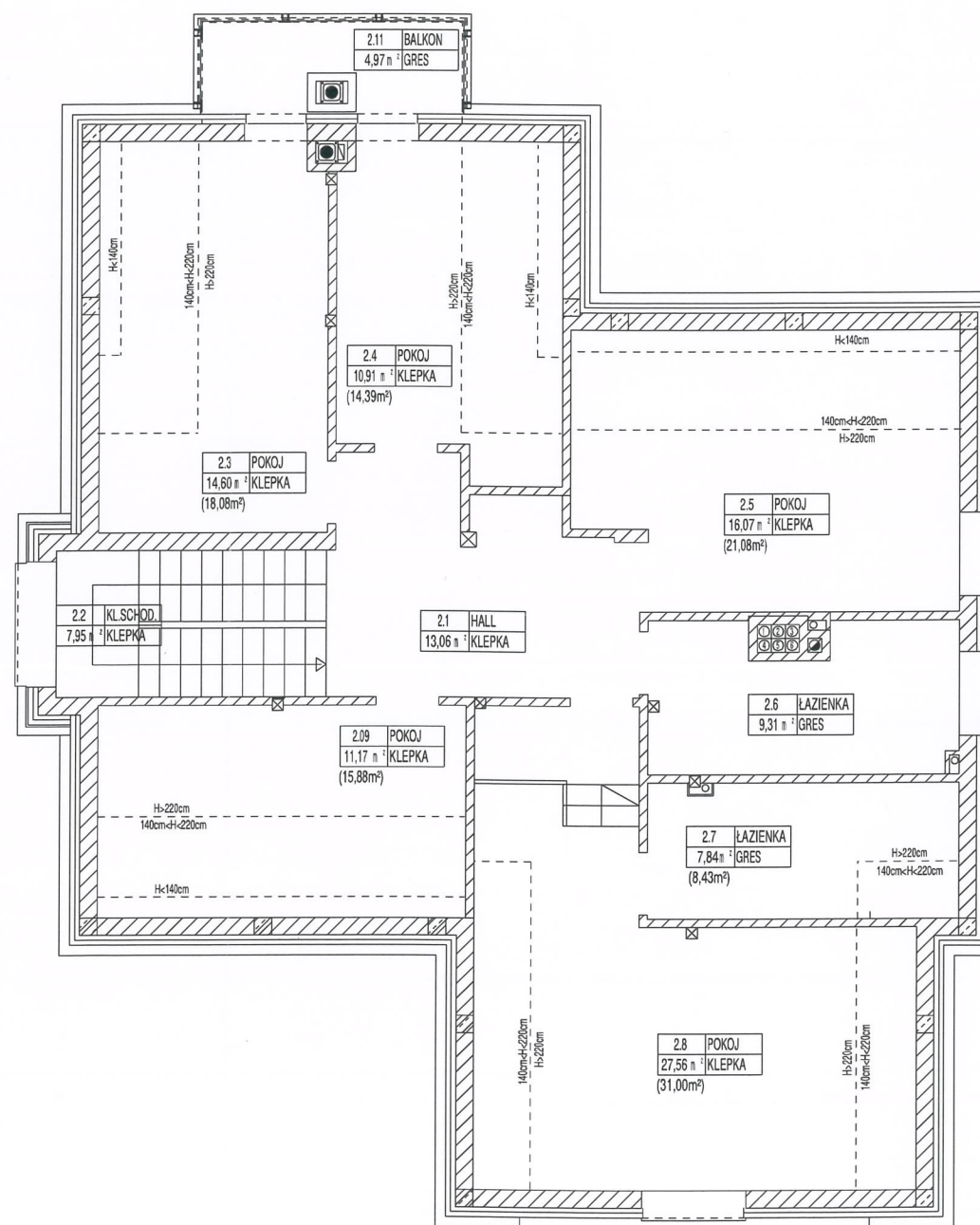


PARTER



PIĘTRO



Zestawienie powierzchni netto (parter):	
1.1. Przedsiónek	2,79 m <sup>2</sup>
1.2. Hall	9,07 m <sup>2</sup>
1.3. Gabinet	11,13 m <sup>2</sup>
1.4. Salon	35,57 m <sup>2</sup>
1.5. Kuchnia	25,55 m <sup>2</sup>
1.6. WC	2,63 m <sup>2</sup>
1.7. Schowek	3,22 m <sup>2</sup>
1.8. Pom. techniczne	4,12 m <sup>2</sup>
1.9. Garaż	35,57 m <sup>2</sup>
Taras	48,90 m <sup>2</sup>
Zestawienie powierzchni netto (piętro):	
2.1. Hall	13,06 m <sup>2</sup>
2.2. Klatka schodowa	7,95 m <sup>2</sup>
2.3. Pokój	14,60 m <sup>2</sup>
2.4. Pokój	10,91 m <sup>2</sup>
2.5. Pokój	16,07 m <sup>2</sup>
2.6. Łazienka	9,31 m <sup>2</sup>
2.7. Łazienka	7,84 m <sup>2</sup>
2.8. Pokój	27,56 m <sup>2</sup>
2.9. Pokój	11,17 m <sup>2</sup>
Balkon	4,97 m <sup>2</sup>
Suma powierzchni netto:	
pow. użytkowa podstawowa	200,48 m <sup>2</sup>
pow. użytkowa pomocnicza	39,69 m <sup>2</sup>
<b>suma pow. użytkowych</b>	<b>240,17 m<sup>2</sup></b>
suma pow. ruchu	7,95 m <sup>2</sup>
<b>SUMA POW. NETTO</b>	<b>248,12 m<sup>2</sup></b>
powierzchnia tarasu	48,90 m <sup>2</sup>
powierzchnia balkonu	4,97 m <sup>2</sup>

INWENTARYZACJA POWYKONAWCZA POWIERZCHNI WEWNĘTRZNYCH BUDYNKU	
<b>KARTA DOMU nr 15</b>	
ZESPÓŁ BUDYNKÓW JEDNORODZINNYCH przy ul. Hetmańskiej 30 w Lipkowie	
pow. użytkowa domu 240,17 m <sup>2</sup>	
Sporządził	
Warszawa, 10.03.2018 r.	